

Badanie poziomu zadowolenia mieszkańców z usług oświatowych w gminie wiejskiej

Metodyka i narzędzia badań



Szkoła – cel i przedmiot badań

Współczesna szkoła nie powinna zamykać się w kręgu własnych informacji, ogólnych wniosków dotyczących jej funkcjonowania. W swoich działaniach szkoła koncentruje się głównie na podnoszeniu jakości pracy w trzech obszarach - dydaktycznym, wychowawczym, opiekuńczym. Działaniom tym powinien towarzyszyć ogląd społeczny, rodzaj ewaluacji podejmowanych działań .

W ocenie jakości pracy szkoły istotną rolę stanowi opinia wszystkich zainteresowanych stron; uczniów, rodziców, nauczycieli.

Całokształt współpracy ze środowiskiem zależy głównie od charakteru i intensywności kontaktów szkoły i rodziny.

Dlaczego?

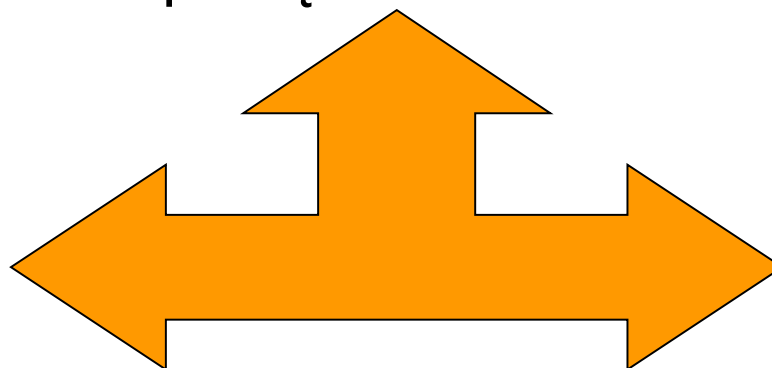
To rodzice głównie zainteresowani są efektami pracy szkoły ponieważ od nich często zależy przyszłość ich dzieci. Szkoła natomiast głównie w rodzicach widzi swojego współpartnera poczynają wychowawczych.



Ewaluacja w oświacie - ocena przydatności i skuteczności podejmowanych działań dydaktycznych, wychowawczych i opiekuńczych w odniesieniu do założonych celów, służącą doskonaleniu tych działań

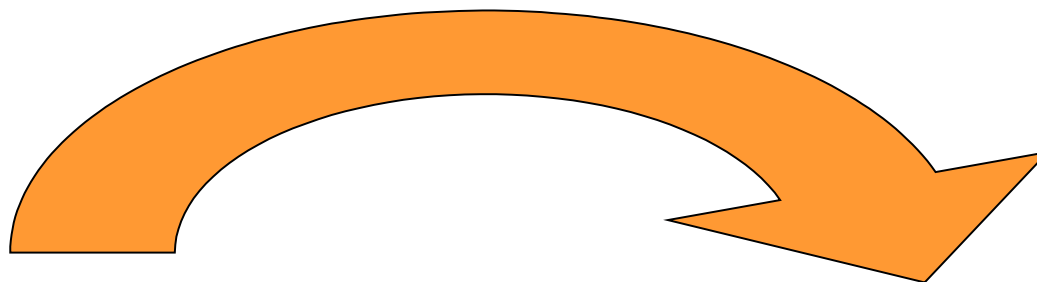
Kto może ewaluować? Wszyscy

Nauczyciele
pracę uczniów



Uczniowie
pracę
nauczycieli

Rodzice
pracę szkoły
itp.



Jak jest ?

Diagnoza

Jak być powinno?

Wymagania

- Szkoła zaspokaja potrzeby edukacyjne i zapewnia rozwój osobowy uczniów.
- W procesie kształcenia określone cele ukierunkowane są na rozwój ucznia.
- Szkoła tworzy bezpieczne środowisko wspierające proces uczenia się i wszechstronnego rozwoju uczniów.
- Kultura szkoły sprzyja osiągnięciu wysokiej jakości kształcenia i wychowania.

Od czego zacząć ?

Rozeznanie problemu, zaprojektowanie badań

Zebranie i analiza odpowiednich danych

**Udostępnienie i wykorzystanie wyników
(wnioski, działania)**

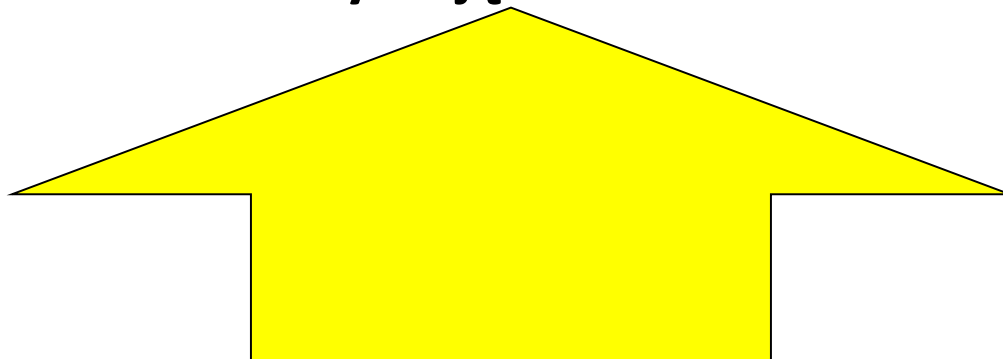


Dobór metody badawczej i organizacja badań

Ankieta została skierowana do uczniów ostatnich klas szkół podstawowych i gimnazjów, oraz rodziców. Celem tak zorganizowanych badań było określenie spójności i rozbieżności w ocenie tych samych obszarów działalności szkoły przez dwie grupy respondentów.

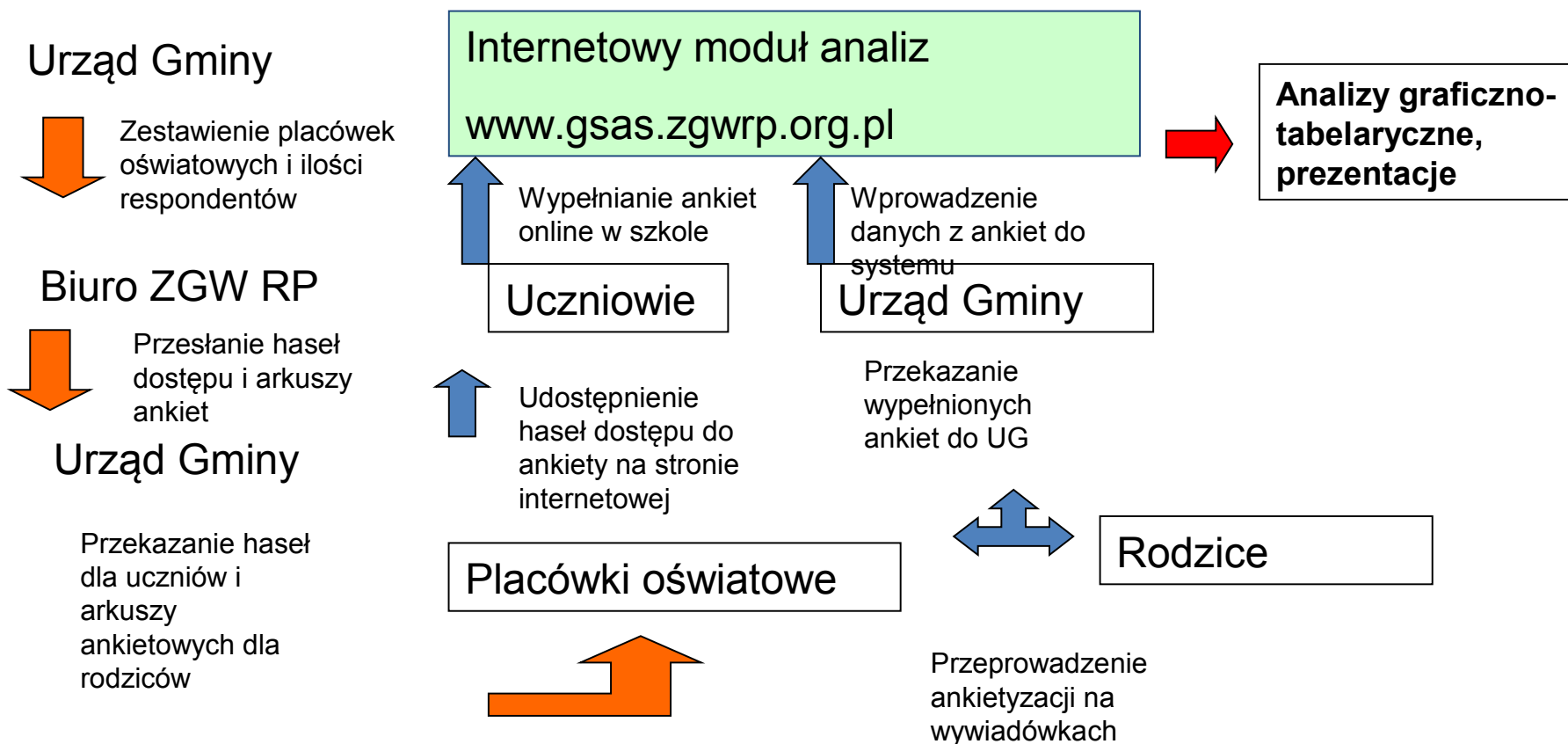
KWESTIONARIUSZ

obszary objęte badaniami



- **Czy szkoła zapewnia uczniom poczucie bezpieczeństwa w czasie pobytu na jej terenie ?**
- **Czy wszelkie przejawy agresji i niedostosowania młodych ludzi są pod stałą kontrolą ?**
- **Czy uczniowie mają poczucie przynależności do swojej klasy i społeczności uczniowskiej, są zintegrowani ?**
- **Czy wychowawcy są dobrze zorientowani w sytuacji swoich uczniów ?**
- **Czy zasady oceniania, ich prawa i obowiązki znane są uczniom ?**
- **Czy nauczyciele stosują różnorodne metody, formy i środki nauczania odpowiadające celom kształcenia i potrzebom uczniów?**

Proces przebiegu badania w szkołach



Internetowy moduł analiz
www.gsas.zgwrp.org.pl

Internetowa aplikacja umożliwiająca przeprowadzenie ankietyzacji online wśród uczniów, wprowadzenie danych z wypełnionych formularzy ankietowych przez rodziców. Tak zebrane dane są przetworzone w zestawy analiz graficzno-tabelaryczne prezentujące wyniki badań.

Strona główna
 Ankietyzacja > Ankieta oświatowa
 Administracja

>> Wprowadzanie ankiet oświatowych - 2009 rok <<

Ankietyzacja oświatowa - Wprowadzanie Ankiet

Kwestionariusz ankiety dla uczniów
szkoła testowa

Chcemy dowiedzieć się, co sądzisz o szkole, do której uczęszczasz. Ankieta jest anonimowa, a jej wyniki będą opracowane zbiorczo poza szkołą, prosimy więc o odpowiedzi, które w pełni wyrażają Twoje poglądy. Jesteśmy przekonani, że informacje uzyskane dzięki tej ankiecie zostaną uwzględnione w pracy szkoły. Odpowiadając na pytania, zaznacz wybrany wariant odpowiedzi, które najlepiej odpowiadają Twoim opiniom. Będziemy też wdzięczni za krótkie uzasadnienia tych wyborów.

1. Czy czujesz się bezpiecznie w swojej szkole?
 zdecydowanie tak raczej tak raczej nie zdecydowanie nie
 Krótkie uzasadnienie:

2. Czy osobiście spotkałeś się w szkole z sytuacjami / przypadkami:

a bicia, szturchniania, kopania
 nigdy rzadko często bardzo często

b używania wulgarnych słów, obrażania innych
 nigdy rzadko często bardzo często

c kradzieży

gminny System Analiz Samorządowych - Mocna Fala

Edycja Indeks Historia Zakończ Szukaj Pomoc

http://www.gsas.zgwrp.org.pl/?page=ankietyzacja&mod=edycja&analiza=content&...&kasza=nowy_czas_pracy

Cel ankietyzacji
 Celem ankiety jest badanie zadowolenia uczniów i ich rodziców z przebiegu nauczania i atmosfery w szkołach (w tym ocena poczucia bezpieczeństwa). Wyniki ankiety mają posłużyć samorządom uczestniczącym w badaniu do porównań, które pomogą w opracowaniu sposobów poprawy świadczonych usług.

Respondenci badań ankietowych
 W ankiecie bierzą udział wszyscy uczniowie ostatnich klas szkół podstawowych i gimnazjów dla dzieci i młodzieży prowadzonych przez 357 biorące udział w badaniu oraz ich rodziców. Ponadto w gminach wiejskich badaniem ankietowym objęto także rodzice wychowanków w placówkach z oddziałami zerowymi i przedszkolnymi.

Rok: 2010 Grupa Wymiany Doświadczeń: GWD 1 Gmina: Czerwonak Powiat

Nr	Tytuł analizy/zestawienia wyników ankiety oświatowej	Wybierz
1.	Analiza poziomu udziału respondentów w badaniu ankietowym Zakres analizy/ zestawień: prezentacja ilości respondentów biorących udział w przeprowadzonym badaniu ankietowym w podziale na szkoły/placówki oraz w ujęciu porównawczym wg gmin Grupy Wymiany Doświadczeń	*
2.	Analiza porównawcza udziału uczniów i rodziców w ankietyzacji w poszczególnych latach objętych badaniem.	○
3.	Wyniki badań ankietowych wg szkół/placówek Zakres analizy/ zestawień: prezentacja graficzna i tabelaryczna wyników ankietyzacji w podziale na szkoły/placówki.	○
4.	Analiza porównawcza wyników badań ankietowych szkół/placówek w gminie. Zakres analizy/ zestawień: prezentacja graficzna udziału % poszczególnych odpowiedzi i średniej oceny opinii wyrażonej przez respondentów oraz tabelaryczne zestawienie średniej oceny opinii respondentów w odniesieniu do poszczególnych tytułów ankietowych.	○
5.	Analiza porównawcza średniej oceny opinii respondentów wg rodzajów (typów) szkół/placówek w gminach Grupy Wymiany Doświadczeń. Analiza porównawcza w formie graficznej wyników ankietyzacji (udziału procentowego odpowiedzi i średniej z odpowiedzi) w ramach Grupy Wymiany Doświadczeń.	○
6.	Analiza porównawcza wyników badań ankietowych szkoły/placówki w poszczególnych latach objętych badaniem. Analiza porównawcza w formie graficznej wyników ankietyzacji (udziału procentowego odpowiedzi i średniej z odpowiedzi) w latach.	○
7.	Analiza porównawcza średniej oceny opinii respondentów wg szkół/placówek w gminie w poszczególnych latach objętych badaniem. Analiza porównawcza w formie graficznej średnich ocen z odpowiedzi respondentów na pytania ankietowe uzyskanych w poszczególnych okresach objętych badaniem ankietowym	○
8.	Wyniki egzaminów zewnętrznych w szkołach na terenie gminy.	○



**Przykład wypełniania ankiety przez
ucznia na stronie
www.gsas.zgwrp.org.pl**





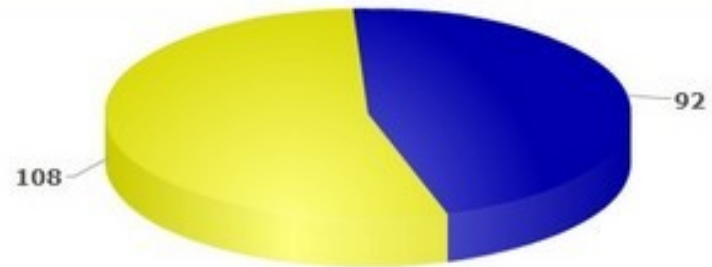
**Analiza poziomu udziału respondentów w
badaniu ankietowym oraz monitoring
online postępu realizacji ankietyzacji na
stronie www.gsas.zgwrp.org.pl**

Doskonalenie zarządzania usługami publicznymi i rozwojem w jednostkach samorządu lokalnego

1

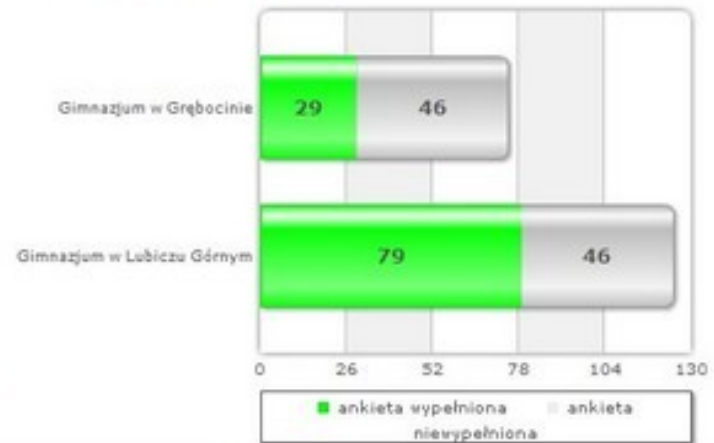
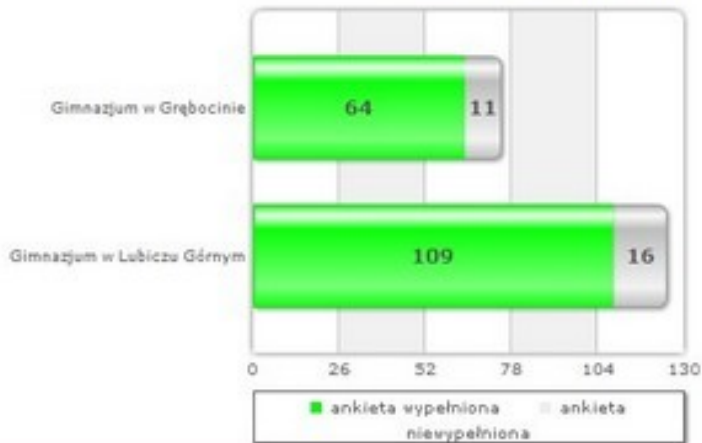


Ogółem badana grupa: 200



Ogółem badana grupa: 200

Poziom udziału respondentów w ankietyzacji wg szkół





Doskonalenie zarządzania usługami publicznymi i rozwojem w jednostkach samorządu lokalnego

Odpowiedzi na pytania zostały wartościowane liczbowo w taki sposób, że:

-2 oznacza najgorszy wariant odpowiedzi

2 oznacza najlepszy wariant odpowiedzi

Na przykład

Czy czujesz się bezpiecznie w swojej szkole?

zdecydowanie nie = -2

raczej nie = - 1

nie wiem = 0

raczej tak = 1

zdecydowanie tak = 2

Czy w szkole widziałeś lub uczestniczyłeś w
sytuacjach/przypadkach bicia, szturchania kopania?

bardzo często = -2

nigdy = 2

Internetowy moduł analiz ankiet skutecznie wspomaga proces samodzielnej analizy wyników badań przez przedstawicieli organu prowadzącego i dyrektorów szkół

Metody analizy wyników badań



Ilościowa

**zewnątrzna warstwa tekstu,
metody statystyczne**

ile?, jaki procent?,
jak wiele?

Jakościowa

**sięga w głąb, wyciąga
wewnętrzną ukrytą
warstwę tekstu**

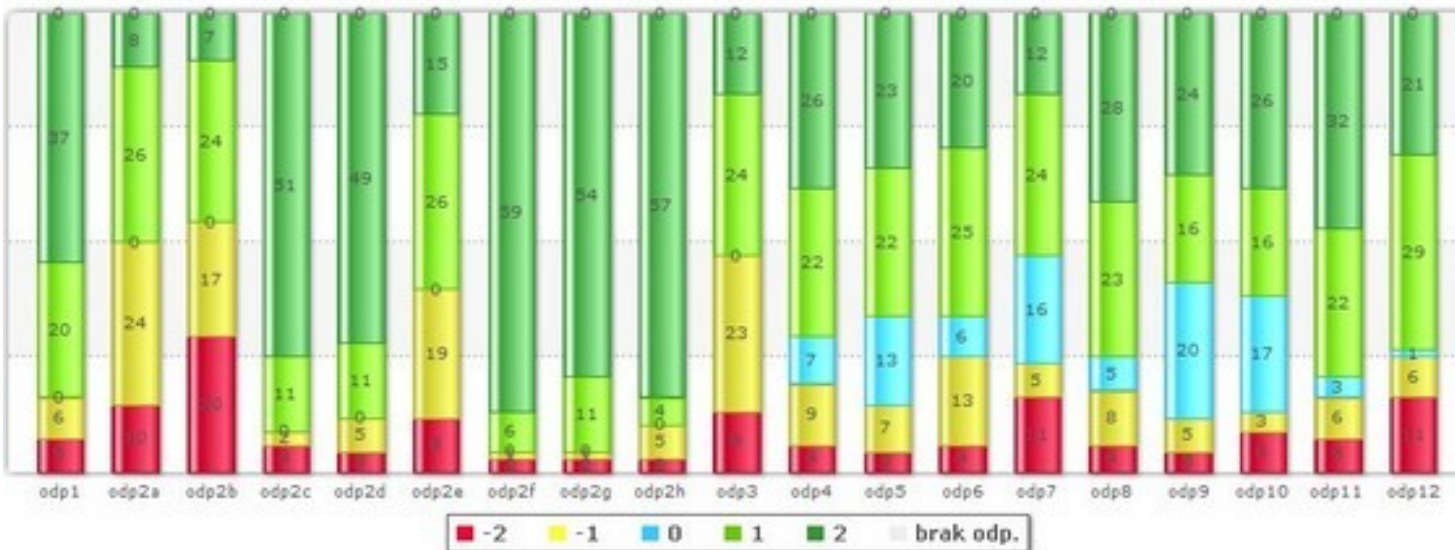
jak?, dlaczego?



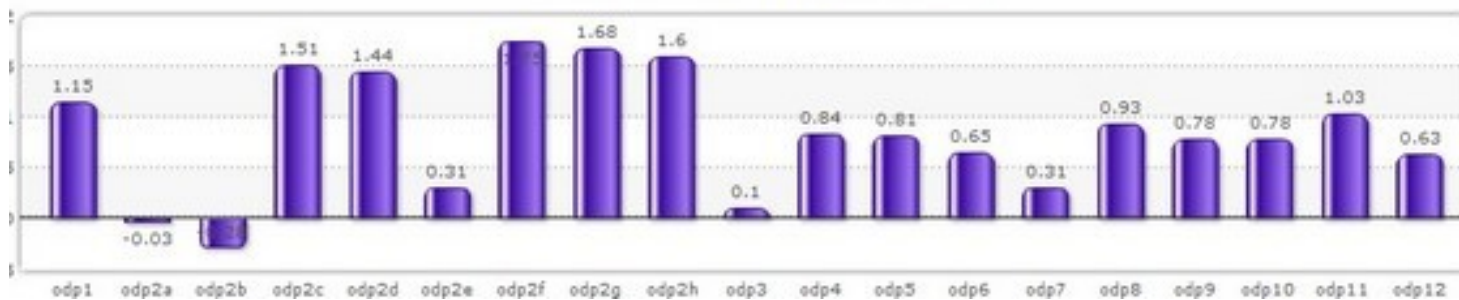
Doskonalenie zarządzania usługami publicznymi i rozwojem w jednostkach samorządu lokalnego

3

Odpowiedzi uczniów
Szkoła Podstawowa w Lubliczu Górnym



Średnia ocena z odpowiedzi uczniów
Szkoła Podstawowa w Lubliczu Górnym



Doskonalenie zarządzania usługami publicznymi i rozwojem w jednostkach samorządu lokalnego

3

Zestawienia tabelaryczne wyników ankiety Uczniowie

Gmina:	Lubicz
Nazwa szkoły / placówki:	Szkoła Podstawowa w Lubiczu Górnym
Ilość uczniów objętych ankietyzacją:	86
Ilość uczniów uczestniczących w ankietyzacji:	68 (79,07 %)
Ilość rodziców uczestniczących w ankietyzacji:	15 (17,44 %)

odp1 Czy czujesz się bezpiecznie w swojej szkole?

Średnia z odpowiedzi:	1.15	
zdecydowanie tak	37	54.41 %
raczej tak	20	29.41 %
raczej nie	6	8.82 %
zdecydowanie nie	5	7.35 %
Razem odpowiedzi:	68	100 %
brak odpowiedzi (% udziału w ilości ankiet):	0	0.00 %



odp2a Czy osobiście spotkałeś się w szkole z sytuacjami / przypadkami bicia, szturchniania, kopania

Średnia z odpowiedzi:	-0.03	
nigdy	8	11.76 %
rzadko	26	38.24 %
często	24	35.29 %
bardzo często	10	14.71 %
Razem odpowiedzi:	68	100 %
brak odpowiedzi (% udziału w ilości ankiet):	0	0.00 %



3

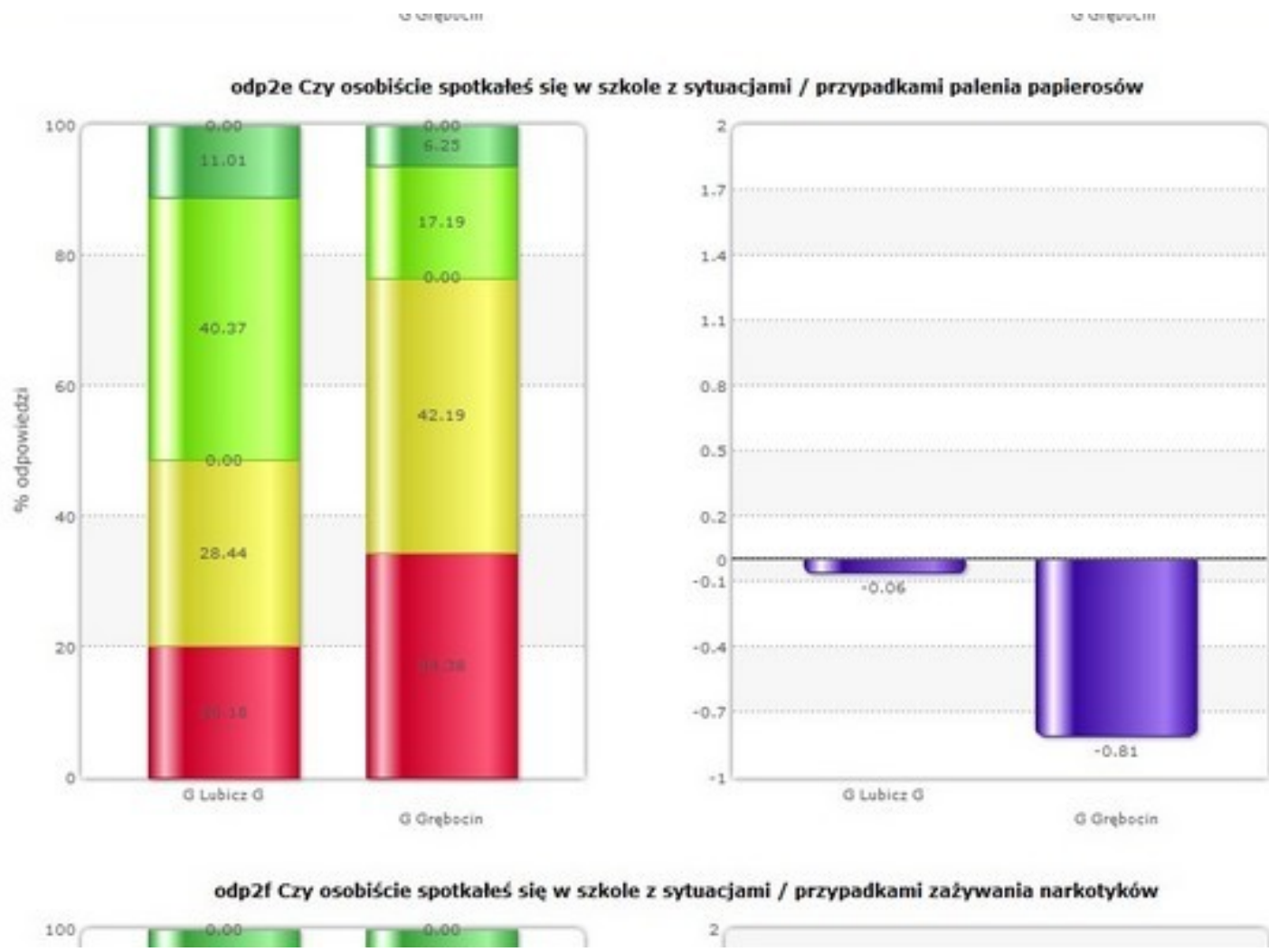
Uzasadnienia odpowiedzi uczniów



odp1 Czy czujesz się bezpiecznie w swojej szkole?

Lp.	Odpowiedź	Treść uzasadnienia
1	zdecydowanie tak	
2	zdecydowanie tak	tak dlatego bo nikt mnie nie zaczepia
3	raczej tak	ponieważ niektórzy niektórych biją
4	zdecydowanie tak	Nikt mnie nie bije
5	zdecydowanie nie	tak czuje się bezpieczny w szkole
6	zdecydowanie tak	nic mi się nie stało w tej szkole
7	raczej tak	Czuję się raczej dobrze ponieważ koleguje się z kolegami.
8	raczej tak	Czuję się bezpiecznie w szkole, ponieważ zawsze trzymam się z kolegami więc nie ma się czego bać.
9	zdecydowanie tak	
10	raczej tak	
11	raczej tak	Na korytarzach oraz w czasie lekcji są nauczyciele, którzy dbają o nasze bezpieczeństwo w szkole.
12	raczej tak	Ponieważ w naszej szkole jest bezpiecznie i nie czuje się zagrożona
13	raczej tak	
14	raczej tak	Starsi uczniowie palą papierosy na terenie szkoły, czasami zaczepiają młodszych.
15	raczej nie	dlatego że gimnazjum dokurza

4



Doskonalenie zarządzania usługami publicznymi i rozwojem w jednostkach samorządu lokalnego

5

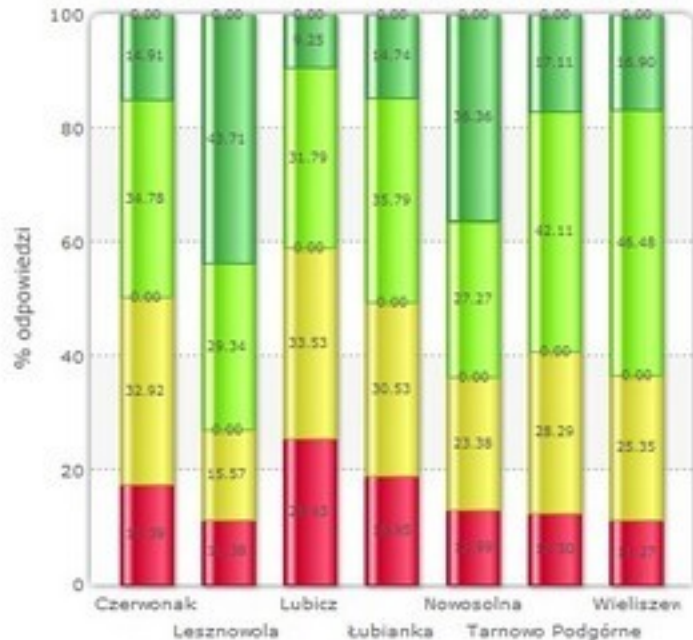
Gimnazjum

Uczniowie

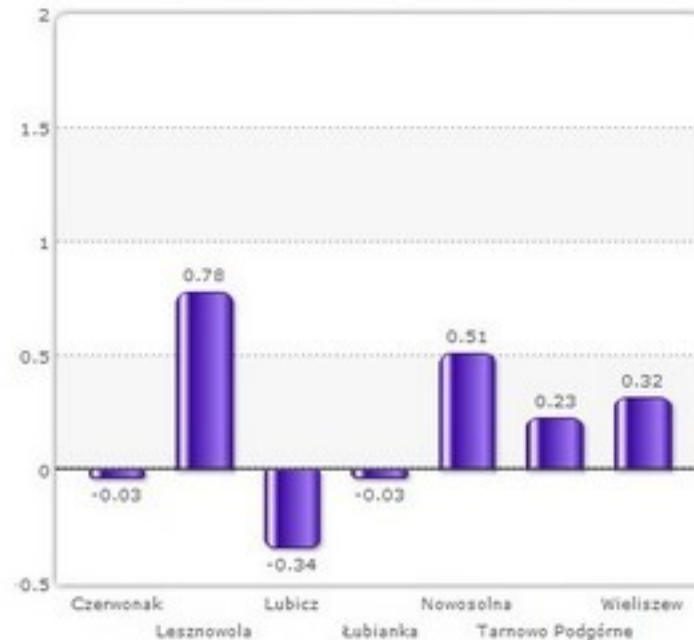
odp2e Czy osobiście spotkałeś się w szkole z sytuacjami / przypadkami palenia papierosów

Wyświetl

Udział % poszczególnych odpowiedzi uczniów



Średnia ocena z odpowiedzi uczniów





**Doskonalenie zarządzania usługami publicznymi
i rozwojem w jednostkach samorządu lokalnego**

Biuro ZGW RP w Poznaniu

ul.Kantaka 4

biuro@zgwrp.org.pl

tel./fax (061) 851-74-18, 851-99-61

